

支援のヒントが
みつかる

知識もブラッシュアップ

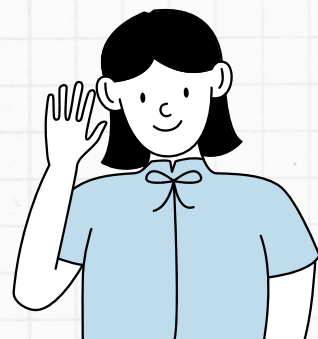
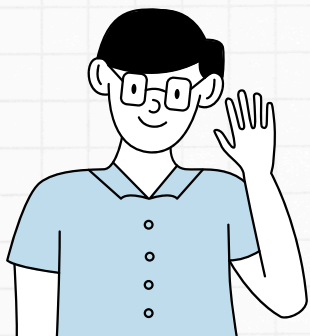
ご自身の支援を
ふりかえる機会に

発達障害サポーター養成講座（児童期） 発達障害実務者養成講座（児童期）

既受講生フォローアップ講座

8.17 ± 10:00~15:00

兵庫県中央労働センター 2階大ホール



講座内容

01

10:00~12:40

「その子らしさを生かす子育て～
発達障害のある子どもの理解と支援～」

iPEC（子どもとおとなの心理学的医学教育研究所）

所長 吉田友子氏

02

13:40~15:00

「発達障害のある子どもの療育の実践」

宮城学院女子大学 教育学部教育学科

教授 白石雅一氏

※アンケートのご協力をお願いします

定員 60名 先着順

当日の受付について

本講座は、令和6年度の発達障害実務者養成講座（児童期）
1日目と同時開催となっております。「受付」を分けておりますので、
【フォローアップ講座受講生の受付】へお越しください。

参加費

1100円

お申込み

・事前申し込みをお願いします。

①右のQRコード、またはひょうご発達障害者支援センター
クローバーホームページ研修案内より
【入力フォーム】に入力してください。

②入力フォームへご入力いただいた内容の確認メールが
届きます。※1週間経っても届かない場合は、お手数です
が、以下までご連絡ください。

③後日、改めて、入力フォームよりお知らせいた
だいたメールアドレスに、振込先、振込方法を記載し
たメールをお送りします。内容に従ってお手続きを
お願いします。

④お振込みが確認できましたら、【受講決定通知メール】
をお送りさせていただきます。これでお申し込み手続き
が完了となります。

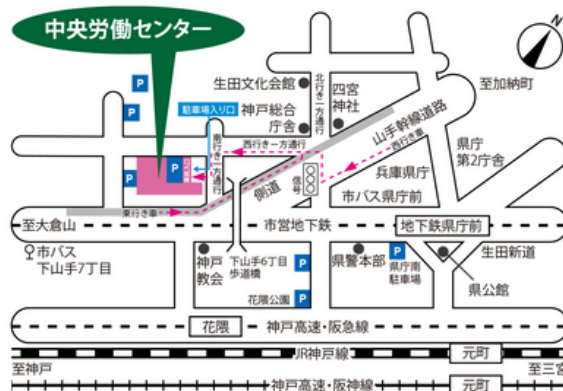


会場アクセス

兵庫県中央労働センター

- ・神戸市営地下鉄「県庁前」駅・西出口③より西へ徒歩8分
- ・神戸高速鉄道「花隈」駅・東口より北へ徒歩10分
- ・JR神戸線「元町」駅・西口より西北へ徒歩15分
- ・阪神電鉄「元町」駅・西口より西北へ徒歩15分

・駐車場は限りがございます。
公共交通機関のご利用にご協力をお願いします。



主催・お問合せ

ひょうご発達障害者支援センター クローバー

Tel : 079-254-3601 E-mail : auc.clover@nifty.com URL : http://auc-clover.a.la9.jp/